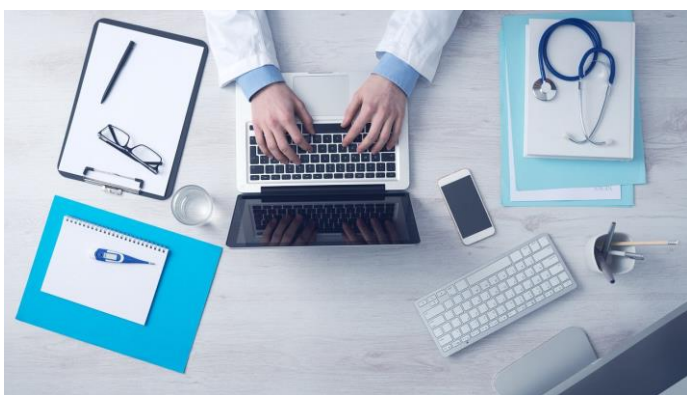


Se presentan 44.795 candidatos a la OPE 2016 del Servicio Andaluz de Salud

Cabe recordar que a estas plazas de la Oferta de Empleo Público 2016 se suman las de la convocatoria extraordinaria de consolidación, con lo que en total se convocan más de 22.000 plazas

El Médico Interactivo | 18 - abril - 2018 2:40 pm



Ya están disponibles los listados provisionales de los candidatos a la OPE 2016 del Servicio Andaluz de Salud en las categorías de medicina de familia, pediatría de atención primaria y enfermería. En total, el SAS oferta 3.391 plazas en esta Oferta de Empleo Público, de las que 2.502 son para el sistema de turno libre y 889 para promoción interna. Para estas tres primeras categorías de las que se publican listados, se convocan un total de 1.481 plazas.

Tal y como ha comunicado el **SAS**, las listas, que ya están expuestas en **su web** y en los tabloneros de los Servicios Centrales del Servicio Andaluz de Salud, constan de un total de 44.795 candidatos. A partir de esta publicación, se abre un plazo de 15 días hábiles para formular alegaciones, desde el día 19 de abril hasta el 10 de mayo inclusive.

En cuanto a las plazas disponibles, cabe recordar que a estas plazas de la Oferta de Empleo Público 2016 se suman las de la convocatoria extraordinaria de consolidación, con lo que en total se convocan más de 22.000 plazas, la mayor oferta del sector

sanitario a nivel nacional. El sistema sanitario público andaluz, con casi 100.000 profesionales, es el que más empleo sanitario genera en España, representando el 18,4 por ciento del empleo sanitario del país y se continúa aumentando en la estabilización de profesionales con el desarrollo de la Oferta Pública de Empleo de los años 2013, 2014 y 2015, las ofertas de 2016, 2017 y de la convocatoria extraordinaria que permitirán estabilizar a casi 29.000 trabajadores en la sanidad pública.

Condiciones para los candidatos

En la web del Servicio Andaluz de Salud, en el apartado de ‘profesionales’, pueden consultarse los avances relativos a la Oferta Pública de Empleo. Entre las novedades más destacadas en esta convocatoria de empleo público está el hecho de que las personas que opten por el cupo de reserva de discapacidad intelectual tendrán una prueba adaptada de manera que realizarán un cuestionario teórico, de 50 preguntas no restándose las erróneas y destinado a evaluar los conocimientos imprescindibles para el ejercicio de las funciones, y con una duración de 3 horas.

En total, se ha concedido la adaptación de la prueba a 34 candidatos (de los que 29 son profesionales de enfermería, cuatro de Medicina de Familia de Atención Primaria y un pediatra de Atención Primaria).

Así, el sistema sanitario público andaluz, con casi 100.000 profesionales, es el que más empleo sanitario genera en España, representando el 18,4 por ciento del empleo sanitario del país y se continúa aumentando en la estabilización de profesionales con el desarrollo de la Oferta Pública de Empleo de los años 2013, 2014 y 2015, las ofertas de 2016, 2017 y de la convocatoria extraordinaria que permitirán estabilizar a casi 29.000 trabajadores en la sanidad pública.